

8 Port Fast Ethernet Switch

ST3108C



OVERVIEW:

This STONET ST3108C Fast Ethernet Switch provides an easy way to expand your wired network with 8 10/100Mbps Auto-Negotiation RJ45 ports. All ports support Auto MDI/MDIX function, eliminating the need for crossover cables or uplink ports. Together with the plug-and-play & Green Power feature, it may ensure you a low-cost, easy-to-use, high-performance, seamless and standard upgrade to improve your old network to a 100Mbps network.

FEATURES:

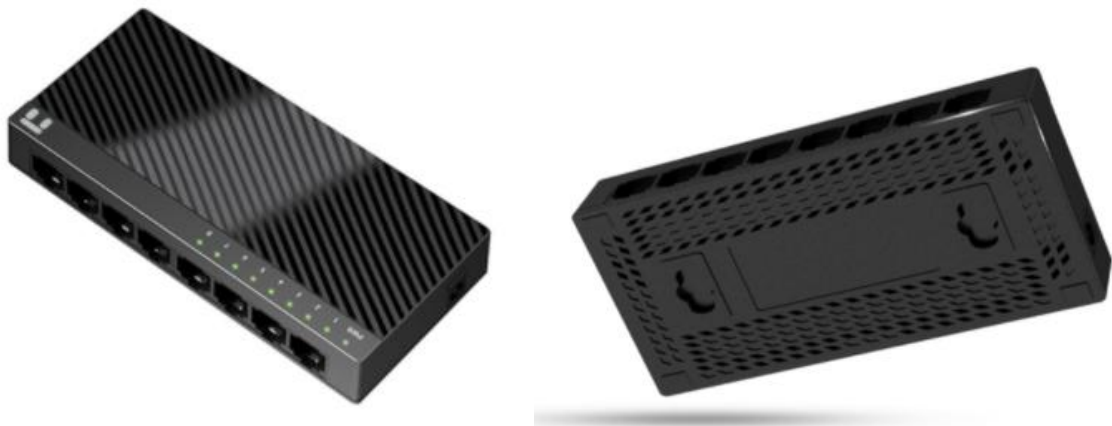
- 8*10/100Mbps Auto-Negotiation RJ45 ports, supports auto MDI/MDIX
- Green Ethernet technology saves the power up to 70%
- IEEE 802.3x flow control provides reliable data transfer
- Plastic case, desktop or wall-mounting design better for home and office use
- Plug and Play, no configuration required

SPECIFICATION:

Hardware	
Interface	8 * 10/100M RJ45 port, Auto-Negotiation, Auto MDI/MDIX
LED	PWR, 1-8

Power Supply	DC 5V/600mA(Output)
Dimensions (L x W x H)	88 x 63 x 21mm
Switching Features	
Standard	IEEE 802.3 10Base-T, IEEE 802.3u 100Base-TX, IEEE 802.3x Flow Control
Access Method	CSMA/CD
Transmission Method	Store and Forward
Data Transmission Rate	10/100Mbps(Half-duplex) 20/200Mbps(Full-duplex)
MAC Address Table	2K
Others	
Certification	FCC, CE, BSMI
Environment	Operating Temperature: 0°C~40°C
	Storage Temperature: -20°C~70°C
	Operating Humidity: 5%~90% non-condensing
	Storage Humidity: 5%~90% non-condensing
Package	1 * ST3108C
	1 * Quick Installation Guide
	1 * Power Adapter

PICTURES:



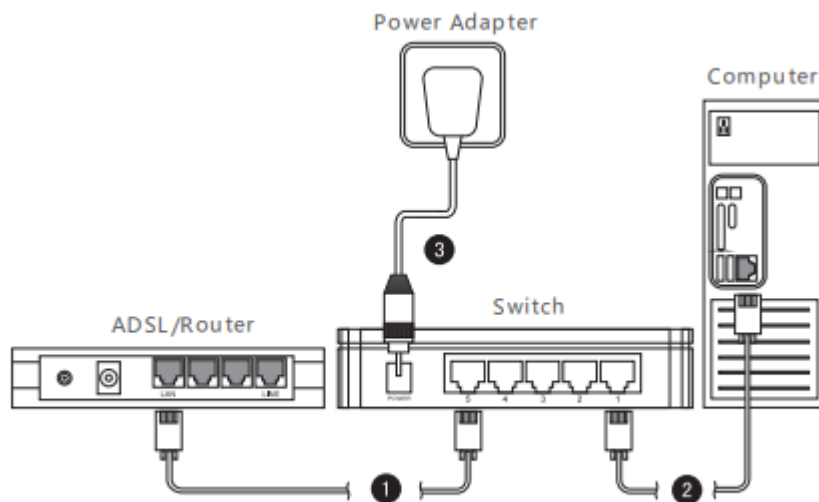
Stonet Unmanaged Switch

Οδηγός Γρήγορης Εγκατάστασης

Αυτός ο οδηγός αναφέρεται στα unmanaged switches 100Mbps&1000mbps της Stonet.

Για λόγους απλοποίησης, λαμβάνεται ως παράδειγμα το μοντέλο ST3105S στην απεικόνιση παρακάτω.

Εγκατάσταση υλικού



1. Συνδέστε μια από τις θύρες Ethenet του switch στη θύρα LAN του router σας με ένα καλώδιο Ethernet.

2. Συνδέστε τον υπολογιστή σας σε μια από τις υπόλοιπες θύρες στο switch με ένα καλώδιο Ethernet.

3. Συνδέστε τον παρεχόμενο αντάπτορα τροφοδοσίας/καλώδιο τροφοδοσίας στην θύρα τροφοδοσίας του Netis switch και την άλλη άκρη σε μια πρίζα.

Ενδείξεις LED

Οι ενδείξεις LED σας επιτρέπουν να εντοπίσετε, διαγνώσετε και τελικά να λύσετε κάθε πιθανό πρόβλημα στο switch, τη σύνδεση ή τις συνδεδεμένες συσκευές.

(Δεν υπάρχουν όλες από τις παρακάτω ενδείξεις στον πίνακα σε ένα switch. Παρακαλώ, δείτε το panel του switch σας για να δείτε ποιες σας αφορούν)

LED	Κατάσταση	Ένδειξη
PWR	αναμμένο	Το switch είναι ενεργοποιημένο
	σβηστό	Το switch είναι απενεργοποιημένο
LINK/ACT (1-5/8,LAN1-LAN5/LAN8,1X-16X/24X)	αναμμένο	Η αντίστοιχη θύρα είναι συνδεδεμένη σε μια συσκευή δικτύου
	αναβοσβήνει	Μεταφέρονται δεδομένα μέσω της αντίστοιχης θύρας
	σβηστό	Καμία συσκευή δεν είναι συνδεδεμένη στην αντίστοιχη θύρα
100M (/1000M)	αναβοσβήνει	Υπάρχει μια 100Mbps (/1000Mbps) συσκευή συνδεδεμένη στην αντίστοιχη θύρα
	σβηστό	Υπάρχει μια 10Mbps (100/1000Mbps) συσκευή συνδεδεμένη στην αντίστοιχη θύρα ή δεν υπάρχει καθόλου συσκευή
POE	αναμμένο	Υπάρχει μια PoE PD (Power Device) συνδεδεμένη στην αντίστοιχη θύρα που τροφοδοτεί το ρεύμα επιτυχώς
	σβηστό	Καμία PoE PD (Power Device) δεν είναι συνδεδεμένη στην αντίστοιχη θύρα ή δεν διοχετεύεται ρεύμα σύμφωνα με τα όρια ισχύος της θύρας
PoE MAX (*for P6108GH/PE6108G)	αναμμένο	Η ισχύς όλων των συνδεδεμένων PoE θυρών είναι $\geq 60W$ (/120W). Δεν θα διοχετευθεί καθόλου ενέργεια εάν συνδεθούν επιπλέον συσκευές PD
	σβηστό	Η ισχύς όλων των συνδεδεμένων PoE θυρών είναι $< 60W$ (/120W) ή δεν υπάρχει καθόλου PoE PD συνδεδεμένο στην αντίστοιχη θύρα

Αντιμετώπιση προβλημάτων

Η λυχνία LED τροφοδοσίας δεν είναι αναμμένη.

>Ελέγξτε εάν ο αντάπτορας τροφοδοσίας/καλώδιο τροφοδοσίας είναι σωστά συνδεδεμένος. Δοκιμάστε να αποσυνδέσετε και να συνδέσετε ξανά τον αντάπτορα/καλώδιο τροφοδοσίας στο switch ή δοκιμάστε μια διαφορετική πρίζα.

Η λυχνία LED LINK/ACT δεν είναι αναμμένη.

>Βεβαιωθείτε ότι οι ρυθμίσεις δικτύου της συνδεδεμένης συσκευής είναι σωστές και ότι η κάρτα δικτύου και οι drivers έχουν εγκατασταθεί σωστά.

>Ελέγξτε την σύνδεση των καλωδίων.

>Βεβαιωθείτε πως η απόσταση καλωδίων μεταξύ του switch και των υπολοίπων IEEE802.3 συμβατών συσκευών δικτύου δεν ξεπερνά τα 100 μέτρα.

Η απόδοση είναι κακή.

>Ελέγξτε την κατάσταση του Ethernet switching. Εάν το Ethernet switching έχει ρυθμιστεί σε full-duplex σε μία συσκευή, αλλά μια συσκευή-συνεργάτης που εμπλέκεται έχει οριστεί σε half-duplex, τότε η απόδοση θα είναι κακή.

>Βεβαιωθείτε ότι το καλώδιο μεταξύ του switch και των άλλων IEEE802.3 συμβατών συσκευών δικτύου είναι τουλάχιστον UTP κατηγορίας 5 ή καλύτερο.

Κάποιες συσκευές δεν μπορούν να επικοινωνήσουν με άλλες στο δίκτυο.

>Ελέγξτε την ένδειξη του LED LINK/ACT για να βεβαιωθείτε πως οι συσκευές είναι συνδεδεμένες.

>Βεβαιωθείτε πως οι ρυθμίσεις δικτύου των συσκευών είναι σωστές.

>Κάντε επαναφορά εργοστασιακών ρυθμίσεων εάν χρειαστεί.

Παράρτημα 1: Δήλωση FCC

Δήλωση FCC

(αφορά τα ST-3105, ST-3108, ST3105S, ST3108S, ST3105G, ST3105GS, ST3108GS)

Αυτός ο εξοπλισμός έχει δοκιμαστεί και βρέθηκε ότι συμμορφώνεται με τα όρια για ψηφιακές συσκευές Κατηγορίας Β, σύμφωνα με το μέρος 15 των κανόνων FCC.

Αυτά τα όρια έχουν σχεδιαστεί για να παρέχουν επαρκή προστασία από επιβλαβείς παρεμβολές σε οικιακές εγκαταστάσεις.

Αυτός ο εξοπλισμός παράγει, χρησιμοποιεί και μπορεί να ακτινοβολεί ενέργεια ραδιοσυχνοτήτων και εάν δεν εγκατασταθεί και χρησιμοποιηθεί σύμφωνα με τις οδηγίες, μπορεί να προκαλέσει επιβλαβείς παρεμβολές στις ραδιοεπικοινωνίες.

Ωστόσο, δεν υπάρχει καμία εγγύηση ότι οι παρεμβολές αυτές δεν θα παρουσιαστούν στην συγκεκριμένη εγκατάσταση.

Εάν αυτός ο εξοπλισμός προκαλεί επιβλαβείς παρεμβολές στην ραδιοφωνική ή τηλεοπτική λήψη, κάτι που μπορεί να προσδιοριστεί εάν απενεργοποιηθεί και ενεργοποιηθεί ξανά, ο χρήστης θα πρέπει να προσπαθήσει να διορθώσει τις παρεμβολές αυτές με ένα ή περισσότερα από τα ακόλουθα μέτρα:

- Αλλάξτε προσανατολισμό ή θέση στην κεραία λήψης
- Αυξήστε την απόσταση μεταξύ εξοπλισμού και δέκτη
- Συνδέστε τον εξοπλισμό σε πρίζα διαφορετικού κυκλώματος από αυτό που είναι συνδεδεμένος ο δέκτης
- Συμβουλευτείτε τον αντιπρόσωπο ή έναν έμπειρο τεχνικό ραδιοφώνου/τηλεόρασης για βοήθεια

(αφορά τα ST3108G, ST3116, ST3124, ST3116P, ST3124P, ST3116G, ST3124G, PE6108, PE6108H, PE6108GH, PE6108G)

Αυτός ο Εξοπλισμός έχει ελεγχθεί και βρέθηκε ότι συμμορφώνεται με τα όρια για μια ψηφιακή συσκευή Κατηγορίας Α, σύμφωνα με το Μέρος 15 των κανόνων της FCC.

Αυτά τα όρια έχουν σχεδιαστεί για να παρέχουν επαρκή προστασία από επιβλαβείς παρεμβολές σε οικιακές εγκαταστάσεις.

Αυτός ο εξοπλισμός παράγει, χρησιμοποιεί και μπορεί να ακτινοβολεί ενέργεια ραδιοσυχνοτήτων και εάν δεν εγκατασταθεί και χρησιμοποιηθεί σύμφωνα με τις οδηγίες, μπορεί να προκαλέσει επιβλαβείς παρεμβολές στις ραδιοεπικοινωνίες.

Η λειτουργία αυτού του εξοπλισμού σε κατοικημένη περιοχή είναι πιθανό να προκαλέσει επιβλαβείς παρεμβολές, οπότε ο χρήστης θα πρέπει να διορθώσει την παρεμβολή με δική του δαπάνη.

Προειδοποίηση:

[Απαιτείται καλώδιο τροφοδοσίας θωρακισμένου τύπου για την τήρηση των ορίων εκπομπών FCC και για να αποτρέψτε παρεμβολές στην κοντινή λήψη ραδιοφώνου και τηλεόρασης. Είναι απαραίτητο να χρησιμοποιηθεί μόνο το παρεχόμενο καλώδιο ρεύματος.]

[Χρησιμοποιήστε μόνο θωρακισμένα καλώδια για τη σύνδεση συσκευών I/O σε αυτόν τον εξοπλισμό.]

Σας προειδοποιούμε ότι αλλαγές ή τροποποιήσεις που δεν εγκρίνονται ρητά από το συμβαλλόμενο μέρος που είναι υπεύθυνο για τη συμμόρφωση μπορεί να ακυρώσουν τη δικαιοδοσία σας να χειρίζεστε τον εξοπλισμό.

[]:εξαρτάται από την συνθήκη EUT.

Αυτή η συσκευή συμμορφώνεται με το Παράρτημα 15 των κανόνων της FCC.

Η λειτουργία υπόκειται στις ακόλουθες δύο προϋποθέσεις : (1) αυτή η συσκευή μπορεί να μην προκαλεί επιβλαβείς παρεμβολές και (2) αυτή η συσκευή πρέπει να αποδέχεται οποιαδήποτε παρεμβολή λαμβάνεται, συμπεριλαμβανομένων των παρεμβολών που μπορεί να προκαλέσουν ανεπιθύμητη λειτουργία.

Technical Support:

Other Regions:

E-mail: support@netis-systems.com

NETIS SYSTEMS CO., LTD.
www.stonet.cc
MADE IN CHINA

DECLARATION OF CONFORMITY



We, Manufacturer

NETIS SYSTEMS CO.,LTD

Floor 8, Building B, TongFang Information Harbor, No.11 Langshan Road, Nanshan District, Shenzhen, China

Declare that the product

Type of product:	8 Port 10/100M Fast Ethernet Switch
Brand name:	Stonet
Model number:	ST3108C

Is in compliance with the essential requirements and other relevant provisions of the following directives:

EMC Directive: 2014/30/EU

LVD Directive: 2014/53/EU

Is in Conformity with the following European Norms/Standards:

EN 55032

EN 55035

EN 61000-3-2

EN 61000-3-3

EN 61000-4-2/3/4/5/6/8/11

EN 62368

Place and date of issue

China, 19th March 2022

For and on behalf of
NETIS SYSTEMS CO.,LTD

Kinki Wang

Kinki Wang
Product Manager

ΔΗΛΩΣΗ ΣΥΜΜΟΡΦΩΣΗΣ



Ως κατασκευαστής η εταιρία

NETIS SYSTEMS CO.,LTD

Όροφος 8, κτήριο B, TongFang λιμάνι πληροφοριών, No.11 οδός Langshan, περιοχή District, Shenzhen, Κίνα

Δηλώνουμε με αποκλειστική μας ευθύνη, πως το προϊόν

Τύπος προϊόντος:	8 Θυρών 10/100M Fast Ethernet Switch
Μάρκα:	Stonet
Όνομα προϊόντος:	ST3108C

Συμμορφώνεται με τις βασικές απαιτήσεις και άλλες σχετικές διατάξεις των ακόλουθων οδηγιών:

EMC Directive: 2014/30/EU

LVD Directive: 2014/53/EU

Συμμορφώνεται με τους ακόλουθους Ευρωπαϊκούς Κανόνες/Πρότυπα:

EN 55032

EN 55035

EN 61000-3-2

EN 61000-3-3

EN 61000-4-2/3/4/5/6/8/11

EN 62368

Τόπος και ημερομηνία έκδοσης

Κίνα, 19^η Μαρτίου 2022

Για λογαριασμό και εξ' ονόματος της
NETIS SYSTEMS CO., LTD

Kinki Wang
Kinki Wang
Product Manager